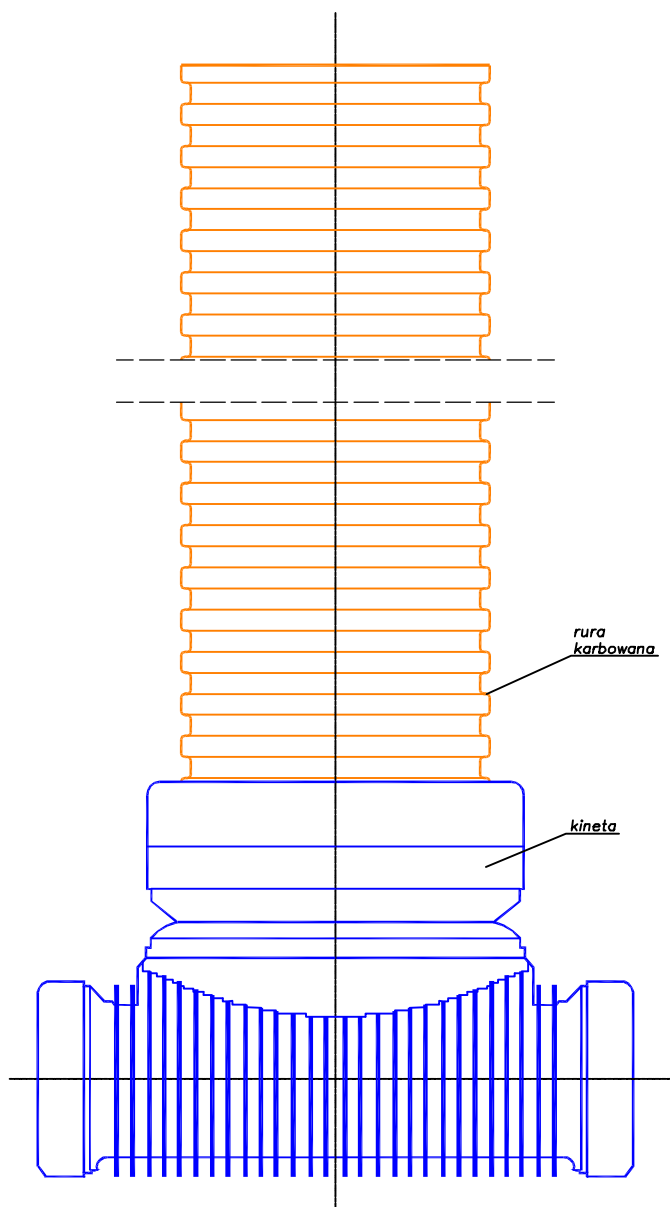
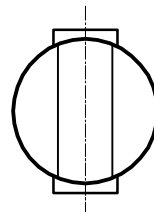


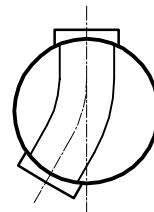
KONFIGURACJA KINET



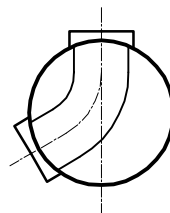
kineta przepływowa 0°



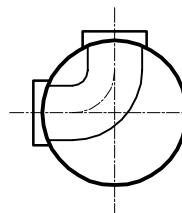
kineta przepływowa 30°



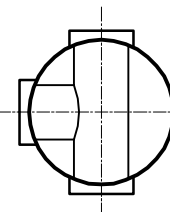
kineta przepływowa 60°



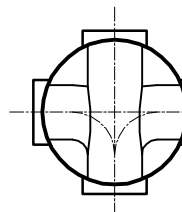
kineta przepływowa 90°



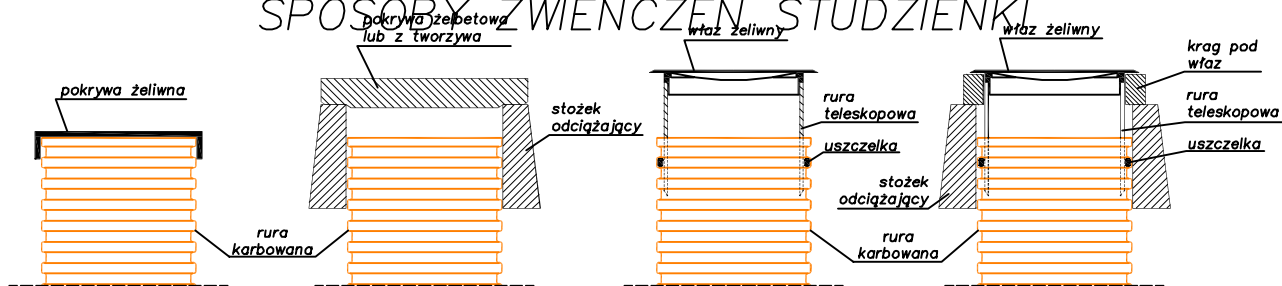
kineta połączeniowa



kineta zbiorcza



SPOSÓB ZWIĘCZENIA STUDZIENKI



SEWI Sebastian Raudzis Sebastian Wilisowski spółka jawna
45-231 Opole ul. Oleśka 117
NIP 7543082885 REGON 161586995 KRS 0000508296
tel. 077 550-60-85, fax 077 550 63 40
E-Mail: botsewi@op.pl, s-r@wp.pl
www.botsewi.pl

Temat opracowania:

Budowa dróg łączących ul. Ligonia i Szpitalną wraz z uzbrojeniem terenów przeznaczonych pod budownictwo mieszkaniowe na terenie tzw. zieleni miejskiej w Strzelcach Opolskich.

Temat rysunku:

Schemat studzienki Ø425mm

Inwestor:

Burmistrz Strzelec Opolskich
reprezentujący
Gminę Strzelce Opolskie
PL Myśliwea 1
47-100 Strzelce Opolskie.

Skala:

BRANŻA SANITARNA:

Podpisy:

Data:
październik 2016 r.

PROJEKTANT:
- mgr inż. Romuald Maciantowicz

nr upr. 206/94/Op

8

SPRAWDZAJĄCY:
- Mirosław Brzeziński

nr upr. 352/94/Op

nr zadania: V/30/2016